



Die Programme der NRW.BANK - Kapital für Transformation und Wachstum

30. September 2025



NRW.BANK
Wir fördern Ideen

Gliederung

- 1 **NRW.BANK**
- 2 Eigenkapitalprodukte der NRW.BANK
- 3 NRW.BANK.Effizienzcredit Bauen
- 4 NRW.BANK Gründung und Wachstum
- 5 NRW.BANK.Universalkredit
- 6 NRW.BANK.Invest Zukunft
- 7 Kontakt

NRW.BANK



- Förderbank für Nordrhein-Westfalen
- Zweitgrößtes Förderinstitut in Deutschland und drittgrößte Förderbank in Europa
- Eigentümer: Land NRW (100%)
- Ratings: Aa1/AA-/AAA/AA+
- 0 % Solva-Gewichtung
- Wettbewerbsneutral
 - Partner der Banken und Sparkassen
 - Hausbankenprinzip
- NRW-Bezug

Die NRW.BANK in Zahlen *(per 31.12.2024)*

161,8 Mrd. €

Bilanzsumme
(Vj. 161,3 Mrd. €)



42,5 Prozent

Quote des harten Kernkapitals
(Vj. 42,5%)

17,7 Mrd. €

Handelsrechtliches
Eigenkapital
(Vj. 18,0)

11,4 Milliarden Euro

Neuzusagevolumen
(Vj. 11,8)



49.330

Beratungen
durchgeführt
(Vj. 49.700)

Vorteile & Aspekte öffentlicher Förderung

– Eigenkapitalstärkung

Bereitstellung von Risikokapital in der Gründungsphase
Stärkung der Eigenkapitalbasis
Hebelung privater Investments

Förderberatung der NRW.BANK
Land, Bund, EU
weitere Netzwerkpartner

– Beratung

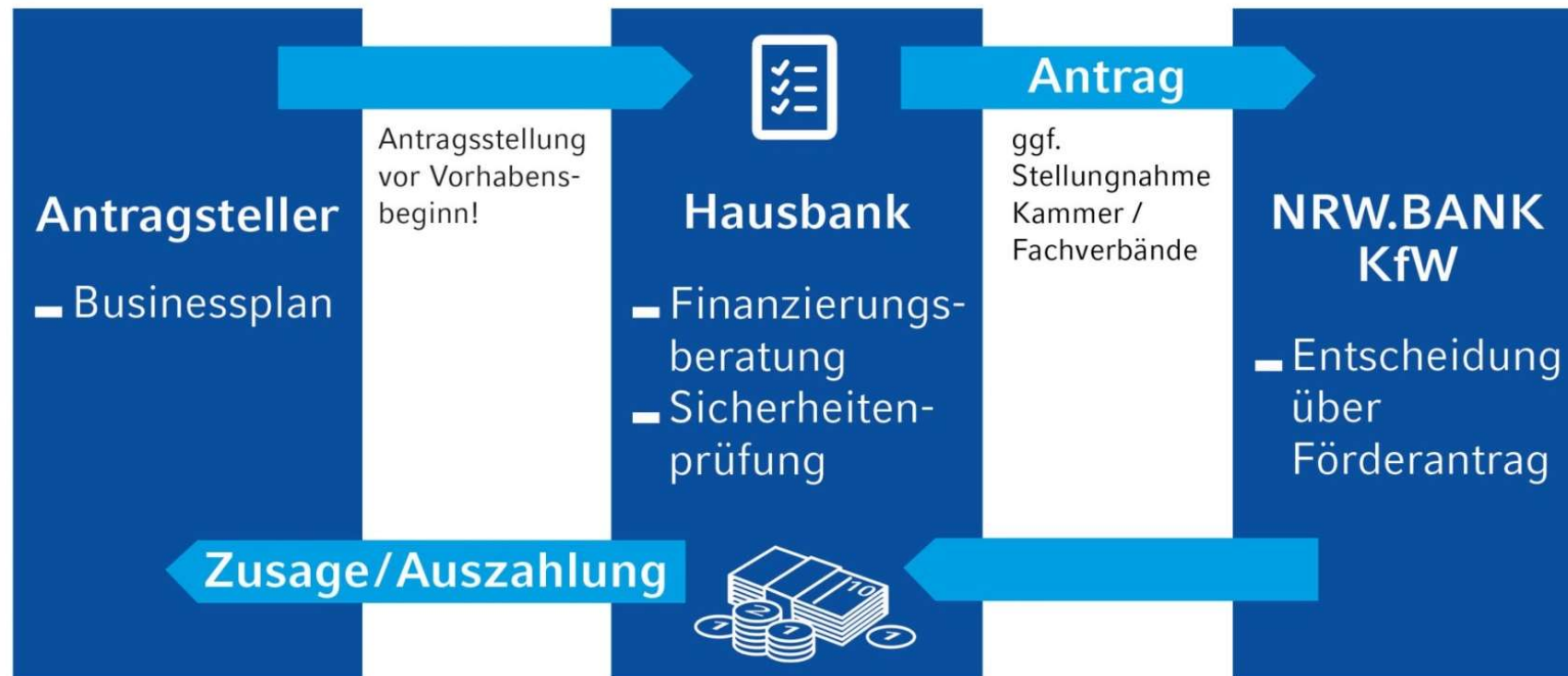
– Kreditoptimierung

günstige Zinsen
lange Laufzeiten und Zinsbindungen
tilgungsfreie Anlaufjahre

Ermöglichung des Zustandekommens einer Finanzierung
Schonung des Kreditspielraums einer Hausbank

– Risikoteilung

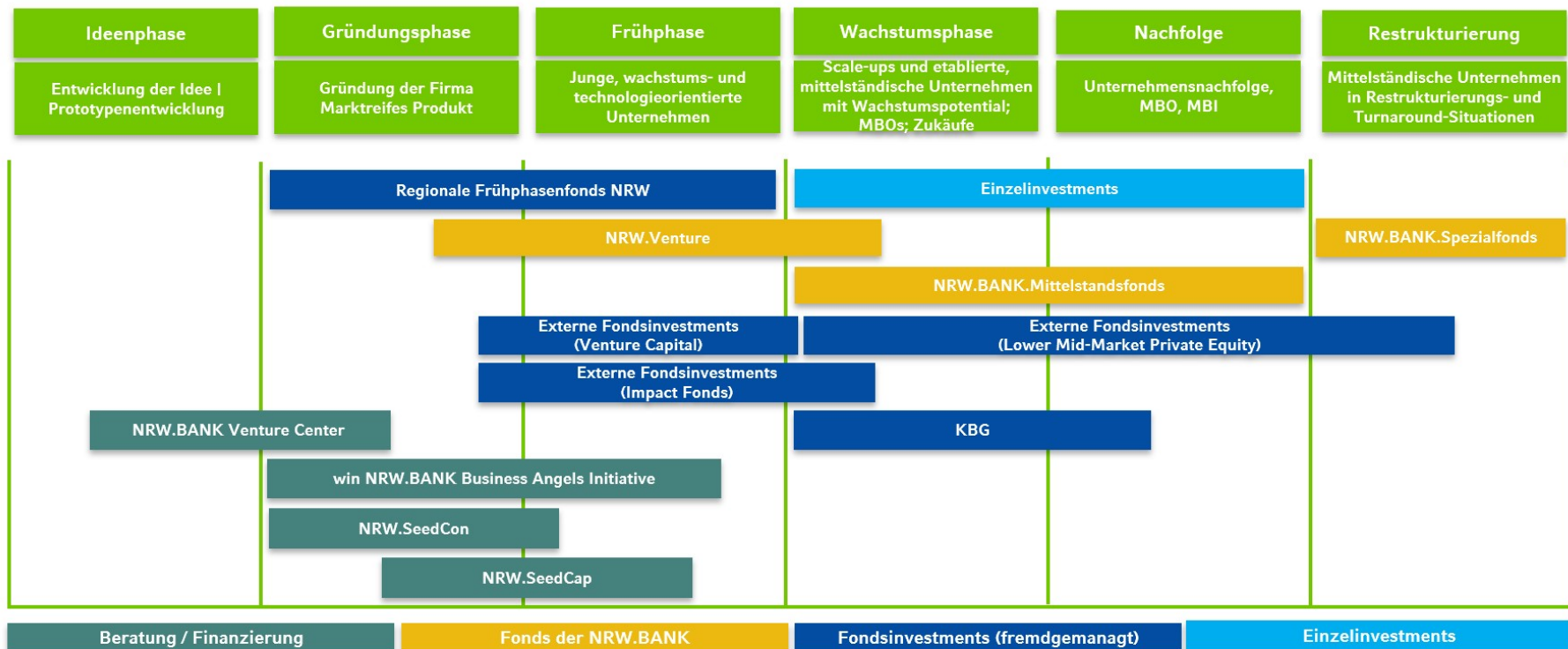
Hausbankenverfahren



Gliederung

- 1 NRW.BANK
- 2 **Eigenkapitalprodukte der NRW.BANK**
- 3 NRW.BANK.Effizienzcredit Bauen
- 4 NRW.BANK Gründung und Wachstum
- 5 NRW.BANK.Universalkredit
- 6 NRW.BANK.Invest Zukunft
- 7 Kontakt

Unternehmenslebenszyklus und Eigenkapitalprodukte der NRW.BANK



Gliederung

- 1 NRW.BANK
- 2 Eigenkapitalprodukte der NRW.BANK
- 3 **NRW.BANK.Effizienzcredit Bauen**
- 4 NRW.BANK Gründung und Wachstum
- 5 NRW.BANK.Universalkredit
- 6 NRW.BANK.Invest Zukunft
- 7 Kontakt

NRW.BANK.Effizienzkredit Bauen

Ergänzungsförderung zur BEG/KfN-Förderung

Zielgruppe	<ul style="list-style-type: none">– Freiberufler und Unternehmen ohne Größenbeschränkung, mehrheitlich im Privatbesitz befindlich
Einsatzbereich	<p>Neubau oder Sanierung zum Effizienzgebäude, energetische Einzelmaßnahmen</p> <ul style="list-style-type: none">– Neubau: KfW-Effizienzhaus-Niveau gemäß KfN-Förderung– Sanierung: KfW-Effizienzgebäude-Standard 40, 55, 70 und Denkmal– Einzelmaßnahme im Bereich der Gebäudehülle, Anlagentechnik und Heizungsanlagen auf der Basis erneuerbarer Energien– Ein beantragtes Nachhaltigkeitszertifikat einer akkreditierten Zertifizierungsstelle Neu– Bestätigung eines Energieeffizienzexperten zum geplanten Vorhaben Neu

NRW.BANK.Effizienzcredit Bauen

Ergänzungsförderung zur BEG/KFN-Förderung

Bedingungen	<ul style="list-style-type: none">– Höchstbetrag: 10 Mio. €– Auszahlung: 100%– Laufzeit & Zinsbindung: 10/10; 15/15; 18/18; 20/20; 25/25– Tilgungsfreijahre: 1 oder 2 Jahre– Tilgung: vierteljährliche Raten– Abruffrist: 12 Monate nach Darlehenszusage; Verlängerung um 6 Monate möglich– Bereitstellungsprovision: 0,15% pro Monat, ab dem 7. Monat nach Zusage
Besonderheiten	<ul style="list-style-type: none">– BEG/KFN-Förderung: nicht mehr obligatorisch– Fremdvermietung: möglich

Gliederung

- 1 NRW.BANK
- 2 Eigenkapitalprodukte der NRW.BANK
- 3 NRW.BANK.Effizienzcredit Bauen
- 4 **NRW.BANK Gründung und Wachstum**
- 5 NRW.BANK.Universalkredit
- 6 NRW.BANK.Invest Zukunft
- 7 Kontakt

Existenzgründungs- und Festigungsförderung

NRW.BANK.Gründung und Wachstum

Zielgruppe

- Kleine und mittlere Unternehmen nach EU-KMU-Definition und Freiberufler
- Existenzgründer (auch im Nebenerwerb), Nachfolger
- Sozialunternehmen mit Gewinnerzielungsabsicht

Einsatzbereich

- Investitionen, Betriebsmittel, Warenlager, Übernahme und Beteiligung mit Geschäftsführungsbefugnis bei Vorhaben
 - in NRW
 - außerhalb NRW > 5 Jahre mit positivem NRW-Effekt
 - im Ausland > 5 Jahre (keine Betriebsmittel)
 - Unternehmenssitz in NRW
 - Tochtergesellschaften von Unternehmen in NRW mit Sitz im Ausland

Existenzgründungs- und Festigungsförderung

NRW.BANK.Gründung und Wachstum

Rahmen- bedingungen	<ul style="list-style-type: none">– Volumen: max. 10 Mio. € pro Vorhaben– Laufzeit/Zinsbindung: 5/5, 10/10 oder 20/10 Jahre– Tilgungsfreijahre: max. 3 Jahre– Tilgung: vierteljährliche Raten– Bereitstellungsprovision: 0,15% pro Monat ab dem 7. Monat nach Zusage– Abruffrist: 12 Monate nach Zusage
Besonderheiten	<ul style="list-style-type: none">– Günstigere Zinskonditionen für Unternehmensalter < 5 Jahre und Unternehmen in Fördergebieten

Gliederung

- 1 NRW.BANK
- 2 Eigenkapitalprodukte der NRW.BANK
- 3 NRW.BANK.Effizienzcredit Bauen
- 4 NRW.BANK Gründung und Wachstum
- 5 **NRW.BANK.Universalkredit**
- 6 NRW.BANK.Invest Zukunft
- 7 Kontakt

Unternehmensförderung

NRW.BANK.Universalkredit

Zielgruppe	<ul style="list-style-type: none">– Gewerbliche Unternehmen, Freiberufler und Gründer (Gruppenumsatz max. 500 Mio. €)
Einsatzbereich	<ul style="list-style-type: none">– Investitionen, Anteilserwerb, Übernahme (tätige Beteiligung)– Betriebsmittel (inkl. Umschuldungen)*
Rahmenbedingungen	<ul style="list-style-type: none">– Volumen: i.d.R. bis 10 Mio. €– Laufzeit/Tilgungsfreijahre: 3-9/0; 10/0,1; 15/0,2; 20/0,2– Endfällige Varianten: 2,3,4,5 oder 12 Jahre
Besonderheiten	<ul style="list-style-type: none">– Ab 1 Mio. € individuelle Konditionierung– Fremdvermietung möglich (auch an Großunternehmen)

*keine Haftungsfreistellung und keine Ablösung von öffentlichen Mitteln

Unternehmensförderung

NRW.BANK.Universalkredit

Produktvorteile

- schnelles und schlankes Verfahren, auch beihilfefreie Konditionen für alle Laufzeiten, für Unternehmen mit mind. zweijähriger Bilanzhistorie
- umfassende Einsatzmöglichkeiten, z.B. auch für Prolongationen, Fremdvermietung
- **Zinsbindung bis zu 20 Jahren**
- **kein Höchstbetrag** bei Vorhaben mit besonderer förderpolitischer Bedeutung

Gliederung

- 1 NRW.BANK
- 2 Eigenkapitalprodukte der NRW.BANK
- 3 NRW.BANK.Effizienzcredit Bauen
- 4 NRW.BANK Gründung und Wachstum
- 5 NRW.BANK.Universalkredit
- 6 NRW.BANK.Invest Zukunft**
- 7 Kontakt

Transformationsförderung

Wesentliche Änderungen per 19.05.2025

bis zum 18.05.2025

NRW.BANK.Digitalisierung und Innovation

NRW.BANK.Effizienz kredit

NRW.BANK.Elektromobilität

NRW.BANK.Universalkredit – Weg vom Gas

seit dem 19.05.2025

NRW.BANK.Invest Zukunft
(Zinsverbilligung bis zu 200 Basispunkte &
Einführung eines Tilgungsnachlasses für
KMU)

NRW.BANK.Effizienz kredit Bauen

NRW.BANK.Gründung und Wachstum

NRW.BANK.Universalkredit (auch A45 und Direkt)

NRW.BANK.Invest Zukunft

Zielgruppe	<ul style="list-style-type: none">– Unternehmen in privat-, öffentlich-rechtlichen und gemeinnützigen Rechtsformen– Angehörige der freien Berufe
Einsatzbereich (Nachweis weiterhin ohne Sachverständigen!)	<ul style="list-style-type: none">– <u>Investitionen in:</u><ul style="list-style-type: none">– Klimaschutz(technologien) } neu– Circular Economy }– Effizienz & Einsparung }– Mobilität }– Umweltschutzmaßnahmen } <i>teilweise angepasst</i>– Digitalisierung }– Innovation }

NRW.BANK.Invest Zukunft

Rahmenbedingungen

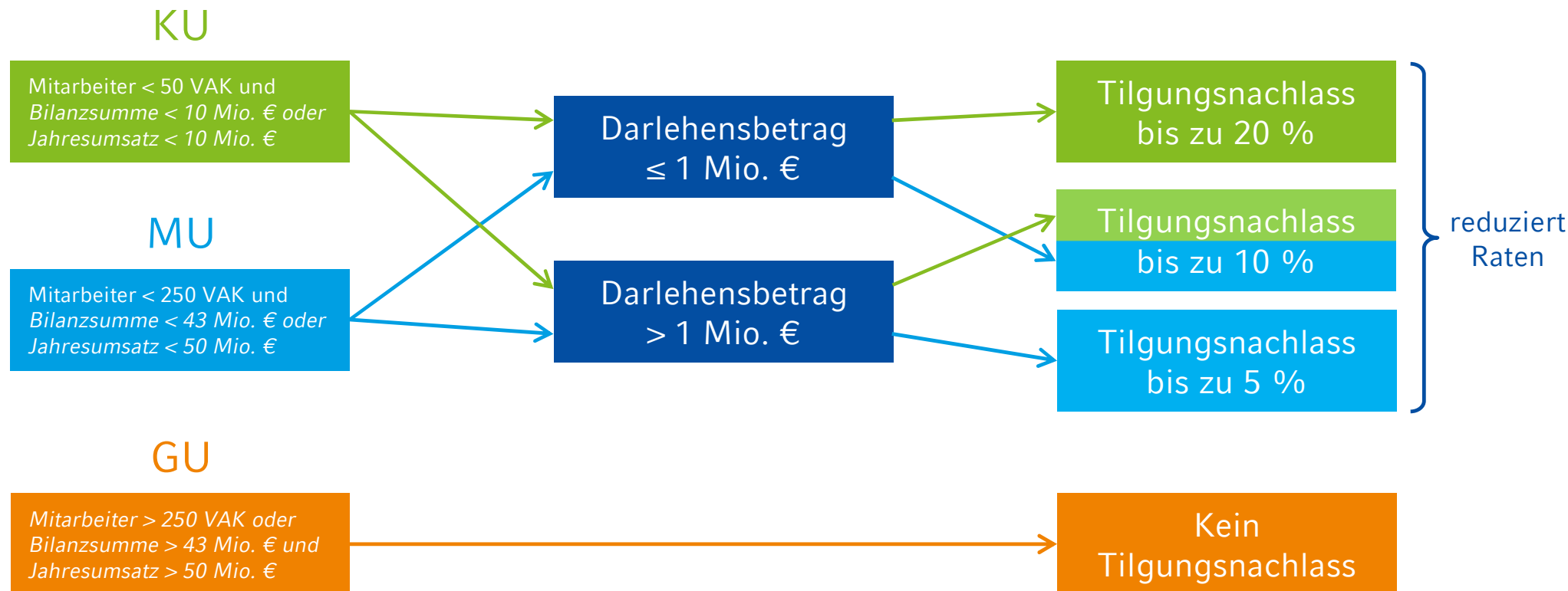
- Volumen: max. 10 Mio. € pro Vorhaben
- Laufzeit/Zinsbindung: 3 – 10 Jahre
- Tilgungsfreijahre: max. 3 Jahre
- Tilgung: vierteljährliche Raten
- Bereitstellungsprovision: 0,15 % p. M. ab 7. Monat
- Abruffrist: 6 Monate
- 50% Haftungsfreistellung optional (ab 25.000 €)

Besonderheiten Beihilferahmen

- AGVO Art. 17 (nur KMU)
 - Beihilfeintensivität: max. 20% (KU) bzw. 10% (MU) der beihilfefähigen Kosten
- De-minimis-VO
 - Beihilfeschwelle 300 T€

NRW.BANK.Invest Zukunft

Tilgungsnachlass



NRW.BANK.Invest Zukunft

Klimaschutz(technologien)

Neu!

Einsatzbereich
Erneuerbare Energieanlagen zur lokalen & dezentralen Strom- und Wärmeerzeugung
Speicherung & Flexibilisierung (z.B. Batteriespeicher, Elektrolyseure)
Wasserstoffanwendungen - Vorhaben zum Einsatz von Wasserstoff im Produktionsprozess und bauliche Infrastruktur für die Nutzung/den Anschluss
CO²-Management - Investitionsvorhaben in Anlagen, Verfahren und Prozesse zur Abscheidung industrieller CO ² -Mengen
Elektrifizierung & erneuerbare Wärme - Anlagen zur Umwandlung elektrischer Energie in Prozesswärme/-kälte (Power-to-Heat) im Produktionsprozess und dazugehörige Infrastruktur
Abwärmenutzung & -bereitstellung
Steigerung der Umweltfreundlichkeit von Produktionsprozessen

NRW.BANK.Invest Zukunft

Circular Economy

Neu!

Einsatzbereich

Recycling- /Aufbereitungsanlagen, durch die ein verschlissenes/im Wert gemindertes Produkt wieder einem vergleichbaren Nutzungs- oder Produktionsprozess zugeführt werden kann

Investitionen in die **Stärkung von Stoffkreisläufen** (inkl. CCU); Verbesserung der Ressourceneffizienz durch die Ersetzung primärer Roh- oder Ausgangsstoffe durch sekundäre Roh- oder Ausgangsstoffe

Neue und Verbesserung von Anlagen zur **Vermeidung** oder Verringerung des vom Empfänger oder von einem dritten erzeugten **Abfallaufkommens**

Neue Anlagen oder Veränderung bestehender Anlagen zur Herstellung **zirkulärer Produkte** sowie Anlagen, die Produkte (teil-) aufbereiten oder vorbereitend in Einzelteile / Komponenten zerlegen

Stoffliche Nutzung von (Abfall-) Biomasse, inklusive Aufbereitung von (Abfall-) Biomasse zur weiteren Verarbeitung

Sonstige **Unterstützungstechnologien**

NRW.BANK.Invest Zukunft

Umweltschutzmaßnahmen

Neu!

Einsatzbereich
Klimaanpassung - Maßnahmen zur Klimawandel-Vorsorge
Luftreinhaltung - Maßnahmen zur Schadstoffminderung von mindestens 10% durch den Ersatz von mobilen Maschinen und Geräten sowie die Nachrüstung
Lärmschutz - Maßnahmen, die zu einer Minderung des Geräuschpegels um mindestens 10dB (A) durch die Nachrüstung von vorhandenen bzw. Investition in neue Maschinen und Geräten führen
Wasser-/Bodenschutz - Maßnahmen, die zu einer Verringerung der Belastung von Böden und Gewässern führen

NRW.BANK.Invest Zukunft

Effizienz & Einsparung

Ver-
ändert!

Einsatzbereich

Energieeffizienzgewinn von 15% für Neuanschaffungen und von 10% für generalüberholte Maschinen und Anlagen

Ressourceneffizienzgewinn von 2% (Materialeinsparung, Wasser-/Abwassermaßnahme)

Investive Maßnahme auf Basis einer geförderten **Ressourceneffizienzberatung** des Landesamtes für Natur- und Verbraucherschutzes NRW (LANUV)

NRW.BANK.Invest Zukunft

Mobilität

Ver-
ändert!

Einsatzbereich

Erwerb von **Fahrzeugen ohne Verbrennungsmotor** =
Elektro-, Brennstoffzellen-, Wasserstofffahrzeuge (auch z.B. Elektrostapler und E-Bikes)

Umrüstungen von Fahrzeugen auf **klimaneutrale Antriebe**

Investitionen im Zusammenhang mit Elektromobilität, z.B. **Ladeinfrastruktur**.

NRW.BANK.Invest Zukunft

Digitalisierung

Unver-
ändert!

Digitale Produktion u. Verfahren	Digitale Produkte	Digitale Strategie u. Organisation
<ul style="list-style-type: none"> Integration von digitalen Schnittstellen/Workflows Aufbau der Infrastruktur für Big Data-Anwendungen Integration mobiler Betriebsgeräte in die Produktionssteuerung Einführung von Mensch-Maschine-Interaktion 	<ul style="list-style-type: none"> Aufbau von digitalen Plattformen Entwicklung produktbegleitender Software (Apps etc.) Entwicklung und/oder Anwendung von (digitalen) Standards und Normen Entwicklung datenbasierter Dienstleistungen 	<ul style="list-style-type: none"> Entwicklung einer Digitalisierungsstrategie Initialisierungsaufwand für Cloudtechnologien Einführung digitaler Vertriebskanäle (mobile e-commerce) etc.
<ul style="list-style-type: none"> Erstinvestition in die digitale Ausstattung von neu gegründeten Unternehmen 		
<p>Investitionen in Maschinen und maschinelle Anlagen (Non-IT-Hardware) werden mit einem Pauschalbetrag in H. v. max. 100.000 € der förderfähigen Kosten gefördert. Die übersteigenden Kosten werden anteilig zu 30% gefördert.</p>		

NRW.BANK.Invest Zukunft

Innovation

Unver-
ändert!

Aufnahme neuer, technologisch fortschrittlicher Produkte in das Programm	Einführung neuer, technologisch fortschrittlicher Produktionsverfahren	Wesentliche Verbesserung bestehender Produkte und Verfahren
<ul style="list-style-type: none">– Förderquote immer <u>100 %</u>: Investitionsvorhaben in Technologiefeldern wie zum Beispiel Maschinen- und Anlagenbau/Produktionstechnologien, neue Materialien, Energie, Umwelt, Medizintechnik, Biotechnologie, Mikro-, Nano- und Optotechnologien, Verkehr oder Logistik– Das Vorhaben muss für das geförderte Unternehmen neuartig sein: Routine- oder regelmäßige Änderungen an bestehenden Produkten und Verfahren werden nicht gefördert– Keine Förderung reiner Ersatz- oder Erweiterungsinvestitionen– Innovationsvorhaben sind nur förderfähig, wenn im antragstellenden Unternehmen alle Erstinvestitionen im Zusammenhang mit der Gründung abgeschlossen sind		

NRW.BANK.Invest Zukunft

Unver-
ändert

Digitalisie- rungs- vorhaben

Investitionen in die
Veränderung von
Prozessen im
Unternehmen

Bereiche:

- Digitale Produktion und Verfahren
- Digitale Produkte
- Digitale Strategie und Organisation

Innovations- vorhaben

Investitionen in **für das Unternehmen neuartige**
Produkte und Verfahren

- Aufnahme neuer, technologisch fortschrittlicher Produkte
- Einführung neuer, technologisch fortschrittlicher Produktionsverfahren
- wesentliche Verbesserung bestehender Produkte und Verfahren

NRW.BANK.Invest Zukunft

Klimaschutz(technologien) – Beispiel

Vorhaben:

Ein KU erwirbt eine PV-Anlage und einen Batteriespeicher. Der erzeugte Strom wird zu 90% eigengewerblich verbraucht. Für die 10%ige Einspeisung wird keine EEG-Vergütung gezahlt.

Investitionsplan:

PV-Anlage	80.000 €
Batteriespeicher	20.000 €
Installationskosten	10.000 €

Finanzierungsplan:

NRW.BANK.Invest Zukunft	110.000 €
davon Tilgungsnachlass	22.000 €

NRW.BANK.Invest Zukunft

Effizienz & Einsparung – Beispiel

Vorhaben:

Eine kleine, regionale Brauerei investiert in eine neue Kühlanlage. Die neue Kühlanlage verbraucht 35% weniger Energie, als die bisherige, veraltete Kühlanlage.

Investitionsplan:

Kühlanlage	500.000 €
Installationskosten	20.000 €
Sonstige Baubegleitkosten	80.000 €

Finanzierungsplan:

Eigenmittel	25.000 €
NRW.BANK.Invest Zukunft	575.000 €
davon Tilgungsnachlass	115.000 €

NRW.BANK.Invest Zukunft

Digitalisierung – Beispiel

Vorhaben:

Ein kleines Handwerksunternehmen investiert in eine Software, durch die eine digitale Auftrags- und Kundenverwaltung ermöglicht wird.

Investitionsplan:

Software	40.000 €
Externe Beratungskosten	8.000 €

Finanzierungsplan:

NRW.BANK.Invest Zukunft	48.000 €
davon Tilgungsnachlass	9.600 €

NRW.BANK.Invest Zukunft

Innovation – Beispiel

Vorhaben:

Die Investition in eines neuartiges CNC-Bearbeitungszentrum ermöglicht einem KU die präzisere Bearbeitung von Materialien. Es können nun hochwertigere Produkte erzeugt werden.

Investitionsplan:

CNC-Bearbeitungszentrum	280.000 €
-------------------------	-----------

Finanzierungsplan:

NRW.BANK.Invest Zukunft	280.000 €
davon Tilgungsnachlass	56.000 €

Beihilferegime: De-minimis vs. AGVO

Wesentliche Unterschiede

	De-minimis	AGVO
Beginn des Vorhabens	Schriftlich dokumentiertes Finanzierungsgespräch (gilt auch für beihilfefreie Varianten)	Schriftlicher Beihilfeantrag
Höchstgrenze	300 Tsd. €	i.d.R. Beihilfehöchstintensität in % oder Beihilfehöchstbetrag; zusätzliche Deckelung durch Anmeldeschwelle
Zeitraum der Anrechnung	3 Jahre (taggenaue Betrachtung) Tag der Bewilligung + 36 Monate vorher	Vorhabenbezogen (keine Anrechnung der Vorjahre oder Übertragung auf Folgejahre)
Erwerb von Gesellschaftsanteilen	Förderfähig	Nicht förderfähig in Art. 17
Betriebsmittelbedarf	Förderfähig	Nicht förderfähig in Art. 17
Unternehmensverbund	Unternehmensverbund „ein einziges Unternehmen“ (ohne Personenverbund)	Keine Anrechnung innerhalb der Gruppe
Kombination	Grundsätzlich innerhalb eines Vorhabens grundsätzlich möglich, sofern die Beihilfehöchstgrenzen beider Verordnungen eingehalten werden!	

Zinskonditionen (Stand 12.09.2025)

Preisklasse A in nom. % p. a.

Laufzeit / Zinsbindung	3 / 3	4 / 4	5 / 5	6 / 6	7 / 7	8 / 8	9 / 9	10 / 10
NRW.BANK.Invest Zukunft	1,23	1,30	1,39	1,43	1,50	1,58	1,64	1,70
NRW.BANK.Gründung und Wachstum [eU; Normalgeb.]	-	-	3,16	-	-	-	-	3,53
NRW.BANK.Universalkredit	3,10	3,20	3,26	3,33	3,39	3,46	3,52	3,58

— Zeit für Ihre Fragen

Matthias Siepmann

Projektmanager Strategische
Kundenprojekte

+49 211 91741-1052

matthias.siepmann@nrwbank.de